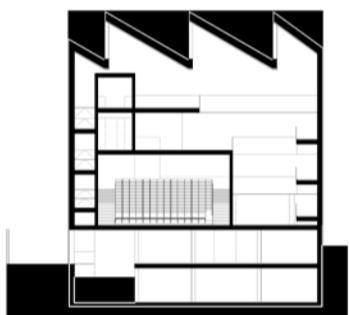


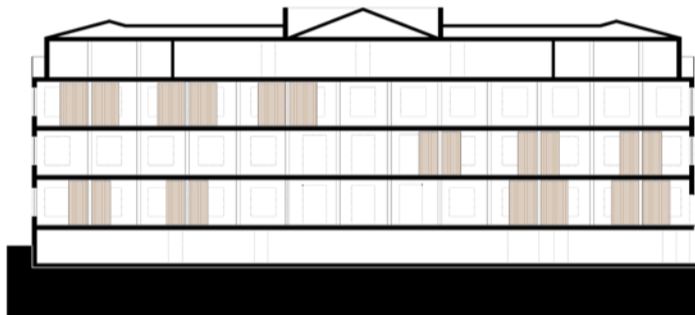


03 CONCURSO PARA EL NUEVO MUSEO CENTRO DE ARTE LA BASKONIA EN BASAURI

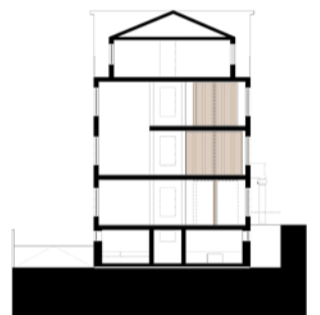
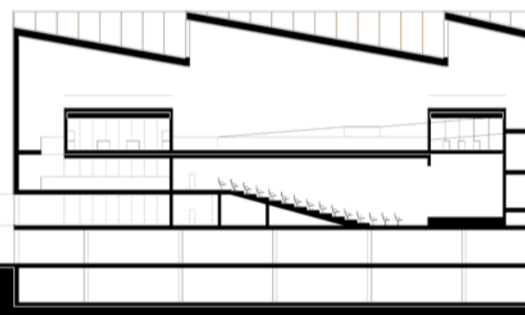
ROBERTO ERCILLA ARQUITECTURA



sección AA 1/300



sección BB 1/300

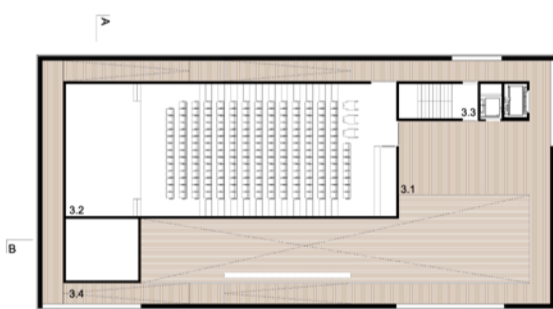


sección CC 1/300

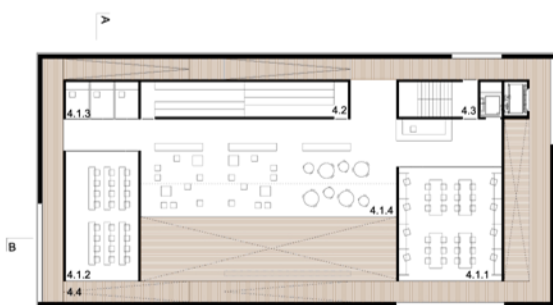
El edificio actual incorpora un sistema de **paredes - tabique rotatorios** que permiten la utilización del espacio de un modo flexible.

Paralelos a la fachada contribuyen a la idea de un **espacio único, fluido**, ampliando la superficie expositiva.

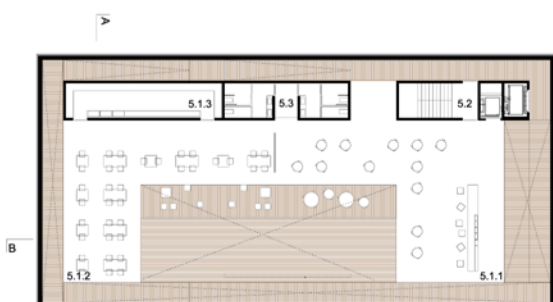
Perpendiculares a la fachada permiten crear **espacios compartimentados** para uso expositivo mediante salas enlazadas y pueden también utilizarse para actividades en grupo (talleres, aulas, etc). Los huecos a fachada se regulan mediante sistemas de oscurecimiento.



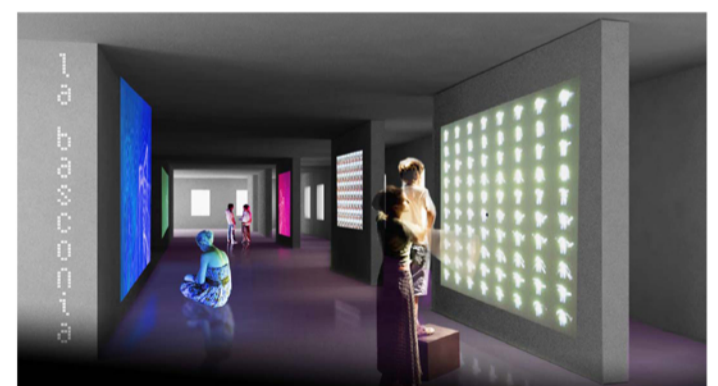
planta primera 1/300



planta segunda 1/300



planta tercera 1/300



CONSTRUCCIÓN

El nuevo edificio es una **envoltura de hormigón portante**, visto al interior, recubierto al exterior mediante una **fachada ventilada** de lamas verticales de madera de pino reciclado con resinas, ecológica y sin decoloración ni mantenimiento posterior.

El recinto de hormigón se remata con una **estructura diagonal de lucernarios** en diente de sierra, buscando la **orientación norte**. Incorporan en su cara sur paneles solares integrados en la cubierta metálica.

Este contenedor inicial alberga en su interior los diferentes locales (auditorio, biblioteca, cafetería-restaurante...) enlazados a través de una **rampa perimetral** que conecta los diferentes niveles sin barreras arquitectónicas.

Los cuerpos dentro del recinto serán de construcción ligera con placas de cartón-yeso acabado en blanco. Todos los pavimentos serán en mortero de resina, de bajo mantenimiento. Se propone una planta bajo rasante (segunda planta opcional) como garaje con capacidad para 28 vehículos, con fachada posterior abierta al exterior. Los accesos rodados se realizan perimetralmente por el nuevo edificio con posibilidad de un doble acceso por el actual. Se disponen zonas de **carga-descarga** junto a los montacargas.

El edificio actual **conserva su fachada y estructura original**, se incorpora un núcleo de comunicación vertical sustituyendo la escalera existente. Los acabados serán en este edificio neutros, acordes al uso expositivo. Se disponen tabiquerías móviles rotatorias que permiten **distintas configuraciones de sus salas**.